



# S-LINE



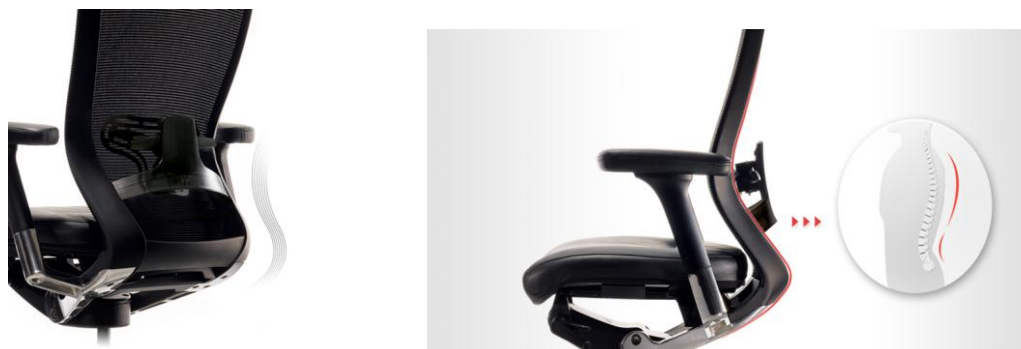
LA NUOVA FRONTIERA  
DELL'ERGONOMIA

By CKS s.r.l.

# Perché scegliere una Sedia “Ergonomica”



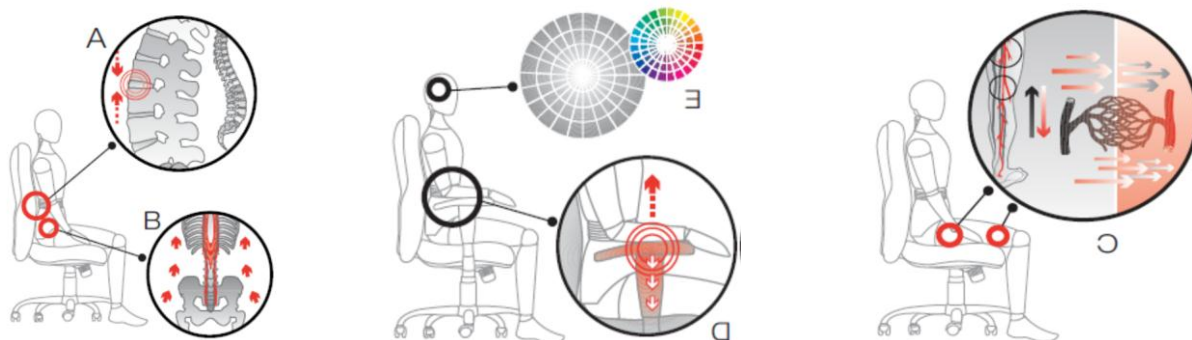
Nell' arco della nostra vita, passiamo ore, giorni, anni, seduti. Questa posizione, nel tempo, agisce sulla nostra colonna vertebrale, che, a lungo andare, può provocare dal semplice mal di schiena alle ben più gravi ernie al disco. Questo succede se la schiena non ha un adeguato supporto che garantisca la naturale posizione ad “S” della colonna vertebrale.



Usare una sedia che “ergonomica”, garantisce, nel tempo, il mantenimento in buona salute della nostra colonna vertebrale. E non solo....

**Ergonomia:** *“Disciplina scientifica che si occupa dei problemi relativi al lavoro umano in rapporto alla progettazione delle macchine e agli ambienti di lavoro, al fine di individuare le soluzioni più idonee alle esigenze psicofisiche dei lavoratori”*

Nel caso della sedia da lavoro, lo studio dell'ergonomia è concentrato sulla capacità della stessa di adattarsi alle caratteristiche morfologiche ed alla struttura corporea dell'utente.



S-Line è stata studiata e concepita per fornire un adeguato supporto alla colonna vertebrale, seguendone la naturale conformazione ed adattandosi, grazie al supporto lombare regolabile in altezza ed in profondità ed alla rete portante, alle corporature più differenti. Il peso del corpo viene distribuito su una superficie molto più ampia; in questo modo si attutiscono le tensioni muscolari e si abbassa la tensione intravertebrale, agevolando il flusso del liquido nutritivo nei dischi delle vertebre. I braccioli regolabili permettono di tenere una corretta posizione delle braccia, sempre in appoggio, e quindi scarichi da tensioni..

Tutto questo agevola l'assunzione di una corretta postura, con evidenti vantaggi:

- Migliore circolazione sanguigna e quindi assenza di quel senso di indolenzimento di quando si resta a lungo seduti, con una postura errata
- Minor carico sulla colonna vertebrale e quindi minor senso di stanchezza
- Prevenzione del fastidioso mal di schiena “da sedia”
- Maggior produttività dell'operatore, che non ha la necessita di cambiare spesso postura o di alzarsi spesso per sgranchirsi. Una ricerca specifica ha dimostrato che una buona sedia può aumentare la produttività di una persona fino al 30%.

## Poltrona direzionale

- poggiatesta regolabile in altezza ed inclinazione
- meccanismo syncro con regolazione di tensione a manovella
- supporto lombare regolabile in altezza e profondità
- braccioli regolabili in altezza, profondità e girevoli
- base in nylon nera
- ruote D50 mm
- regolazione in altezza a gas



## Poltrona operativa

- meccanismo syncro multi-limited con regolazione di tensione a manovella
- supporto lombare regolabile in altezza e profondità
- braccioli regolabili in altezza, profondità e girevoli
- base in nylon nera
- ruote D50 mm
- regolazione in altezza a gas

# Flessibilità Ergonomica

## A - POGGIATESTA



Regolabile in altezza



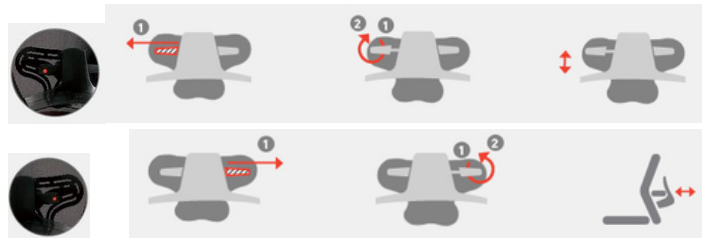
Regolabile in inclinazione

## B - BRACCIOLI



Regolabili in altezza profondità e orientabili, permettono di lavorare mantenendo sempre l'angolo corretto del braccio, per evitare tensioni alle spalle

## C - SUPPORTO LOMBARE



Regolabile in altezza ed in profondità per garantire sempre un supporto ottimale.

## D - SEDILE



Regolazione in profondità



Regolazione inclinazione



Sedile sfoderabile e tappezzeria intercambiabile

## E - MECCANISMO SINCRONIZZATO MULTI-LIMITED TILTING



Limitazione dell'angolo di apertura e blocco in posizione operativa



Regolazione di tensione con pratica manovella laterale

## F - COLONNA A GAS



Regolazione in altezza con pratica leva sotto il sedile

## G - RUOTE



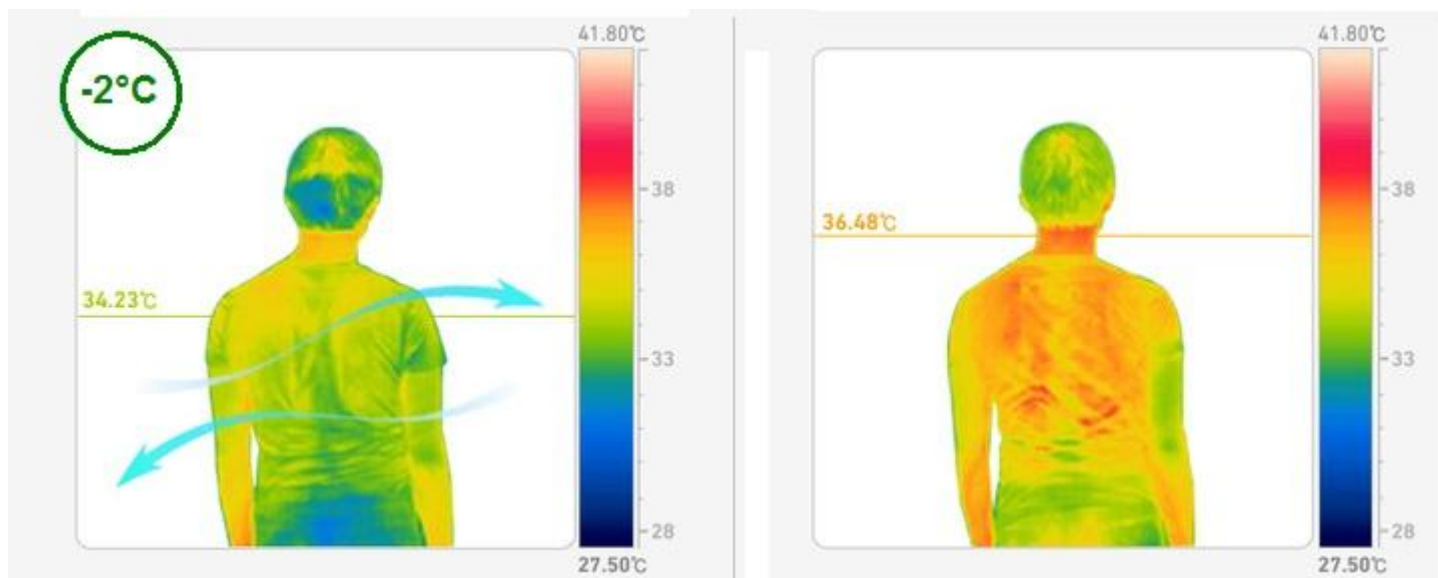
Disponibili Ruote per pavimento morbido, pavimento duro, libere o frenate



# Rete Schienale: Salute e Benessere



La rete schienale è costituita da un materiale ad alta resistenza, microforato traspirante, Adattandosi alla conformazione dello schiena dell'utente, garantisce un ottimo supporto a tutta la superficie dorsale. Non presentando punti di schiacciamento, agevola la circolazione sanguigna, garantendo sempre una postura confortevole ed ottimale.



Inoltre, lo schienale traspirante garantisce un ricircolo dell'aria a livello dorsale, permettendo di espellere l'umidità causata dalla sudorazione e creando un micro-ambiente più salutare e più confortevole con tutti i vantaggi che ne conseguono, sia in termini di salute che in termini di produttività dell'attività lavorativa.

Test eseguiti hanno confermato che, stando seduti 15 minuti su una sedia con lo schienale a rete, la temperatura del micro-ambiente dorsale è di 2°C inferiore rispetto a quella rilevata stando seduti su una sedia con lo schienale imbottito.

---

# S-LINE CON POGGIATESTA



# MECCANISMO SINCRO MULTI-LIMITED



Meccanismo sincronizzato Multi-Limited Tilting di ultima generazione, che permette di mantenere costantemente il supporto lombare a contatto con la schiena dell'utente. Questo meccanismo, costruito a misura per la S-Line, garantisce comodità ed adattabilità a qualsiasi tipo di struttura corporea, con regolazioni semplici e facilmente accessibili.

Le principali caratteristiche sono:

## 1. Multi-Limited Tilting



Posizionando lo schienale nella posizione desiderata ed agendo sulla leva è possibile limitare l'angolo di inclinazione dello stesso, mantenendo sempre il supporto lombare a contatto con la schiena. Lo schienale, con la stessa leva, è bloccabile in posizione operativa.

## 2. Regolazione di tensione con manovella laterale



La forza del movimento del meccanismo è regolabile in funzione del peso corporeo dell'utente, in modo preciso e semplice, estraendo e girando la manovella posta alla destra sotto il sedile. La regolazione non richiede sforzo alcuno e si fa stando comodamente seduti.

## 3. Regolazione dell'assetto del sedile



L'inclinazione del sedile, in questo meccanismo, è ad assetto variabile, per dare la possibilità di assumere la postura migliore, stando seduti sempre nel modo corretto. Per variare l'assetto è sufficiente ruotare la leva posta nella parte sinistra del sedile a fianco al bracciolo. 2 posizioni.

## 4. Regolazione della profondità del sedile



Il sedile si può regolare in profondità, per adattarlo al meglio alla statura ed in particolare alla dimensione del femore dell'utente. Per regolare la profondità del sedile è sufficiente tirare verso l'esterno la maniglia posta sotto il sedile, in centro allo stesso; tenendo la maniglia tirata, posizionare il sedile alla profondità desiderata e poi rilasciarla.



---

# S-LINE SENZA POGGIATESTA



# CERTIFICAZIONI



## 1. **IGNIFUGA CL.1IM**

A richiesta, con imbottitura ignifuga PCM40 CI1 e tessuto Bondai ignifugo, la sedia è certificata Cl.1IM



## 2. **EN 1335** e conformità al **D.Lgs.81/08**

Certificazioni in corso. Test interni già superati.

# SCHEDA TECNICA

**Denominazione Prodotto:** S-Line

**Produttore:** CKS s.r.l.

## CARATTERISTICHE TECNICHE

**DIMENSIONI:** Ingombro: 640x660x1260 mm con Pgt - 640x660x1050 mm senza pgt  
Sedile: la 500 x pr 470 mm  
Schienale: la 475 x h 570 mm  
Poggiatesta: la 250 x h 200 mm  
Peso: 18 kg  
Volume: 0.20 mc  
Pz x Box: 1- da assemblare

**RUOTE** Piroettani D 50 mm, in nylon, nere

**BASE:** D700 in poliammide caricato 30% fibra di vetro, con anello acciaio

**MECCANICA:** Syncro multi-limited, in alluminio pressofuso, con variatore di assetto e regolazione di tensione a manovella

**REGOLAZIONI**-Sedile regolabile in altezza a gas da 420 a 520 mm, in profondità in 6 posizioni, ed in inclinazione sincronizzato con schienale  
-Regolazione dell'inclinazione del sedile con variatore di assetto.  
-Poggia reni regolabile in altezza ed in profondità.  
-Poggiatesta regolabile in altezza ed in inclinazione;  
-Braccioli regolabili 7 cm in altezza, 4 cm in profondità ed orientabili

**SEDILE** Interno: in PP  
Imbottitura in PU schiumato a freddo D 60 kg/m<sup>3</sup> sp 50 mm  
Rivestimento sfoderabile e lavabile

**SCHIENALE** Struttura in poliammide,  
Rete ad alta portanza in PP

**BRACCIOLI** Regolabili, su supporto in alluminio pressofuso, meccanismo regolabile in poliammide e poggia braccio in PU morbido.

**CERTIFICATI** Rispetta i parametri richiesti dal D.Lgs. 81/08

**OPZIONI** A richiesta sono disponibili:

- Base in alluminio pressofuso
- Ruote gommate per parquet
- Sedile ignifugo CL. 1 IM (solo con tessuto Bondai)
- Foderine rivestimento sedile in colori e finiture differenti

**GARANZIA** Il Prodotto è garantito 3 anni, per un normale utilizzo di 8 ore giornaliere..

CKS s.r.l.



**CKS s.r.l.**

Via Molinetto, 99 - 31030 BORSO DEL GRAPPA (TV) ITALIA  
Tel. +39 0423 910028 Fax +39 0423 910144  
E-mail [r.renzo@ckssrl.com](mailto:r.renzo@ckssrl.com) Web